


## Come caricare i settings CST® dal PC al Dreambox

Con questa breve guida, desideriamo dare una mano a coloro che vorrebbero fruire dei settings CST®, ma che poi rinunciano perché una volta prelevati dal nostro sito ufficiale, trovano complicato il secondo e decisivo passaggio, ovvero il caricamento dei settings dal PC al Dreambox.

Niente di più facile! Seguite i nostri consigli, e in pochi passaggi avrete le liste canali targate CST® disponibili nei vostri decoder Dreambox.

Ci teniamo a precisare che le istruzioni che andremo a mostrare non hanno la pretesa di essere l'unico metodo disponibile per salvare i settings CST® nel Dreambox, lo sappiamo benissimo, ma riteniamo che sia il procedimento più semplice a disposizione di chi non ha dimestichezza con il trasferimento dei file dal computer al Dreambox via router. Analogamente il software che suggeriamo di utilizzare, è solamente uno dei tanti adoperabili al nostro scopo, ma vista la nostra esperienza di creatori di settings, ci sentiamo di suggerirlo poiché è il nostro più affidabile ed efficace strumento di lavoro, e perché no, anche il più intuitivo da usare ... il che non guasta!

---

Innanzitutto andiamo sul sito <http://www.cyrussettings.com> e da lì cliccheremo su "settings" proprio per scaricare le liste canali nei formati che meglio si addicono alle nostre esigenze o alle caratteristiche dell'impianto satellitare che abbiamo, nonché dal modello di Dreambox a nostra disposizione (Enigma 1 / Enigma 2). Una volta deciso, clicchiamo sul logo  dei settings CST® che vogliamo prendere e salveremo sul nostro computer il relativo file in formato "zip". A questo punto andiamo a estrarre il contenuto in una cartella dove preferiamo nel computer (consigliamo di crearne una ad hoc) ad esempio:

C:\Dreambox\CST

ma ognuno può estrarre il file dove vuole, non ha nessuna importanza. Facciamo presente, che il file in formato "zip", una volta estratto, a sua volta, contiene numerosi altri file, ed è per questo che raccomandiamo di creare una cartella apposita per ogni lista canali specifica. Altrimenti, perderli, confonderli, sovrapporli, sarà molto probabile, e dunque gli errori saranno quasi inevitabili.

Una volta ottenuti i file nella cartella dei settings, utilizziamo il programma per caricare i settings. Quale? Noi suggeriamo il DreamSet, scaricabile dal sito ufficiale:

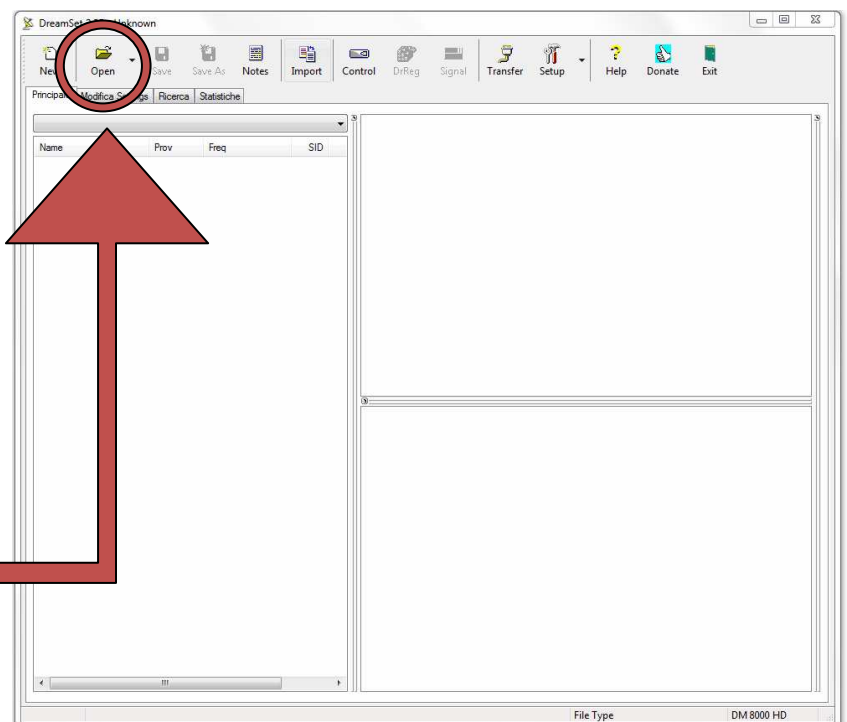
<http://www.dreamset-editor.com/>

(ovviamente preleviamo l'ultima versione disponibile e la installiamo).

Lanciamo il software DreamSet (vedi figura):

apriamo la cartella dei settings che precedentemente abbiamo creato, nel nostro esempio:

C:\Dreambox\CST

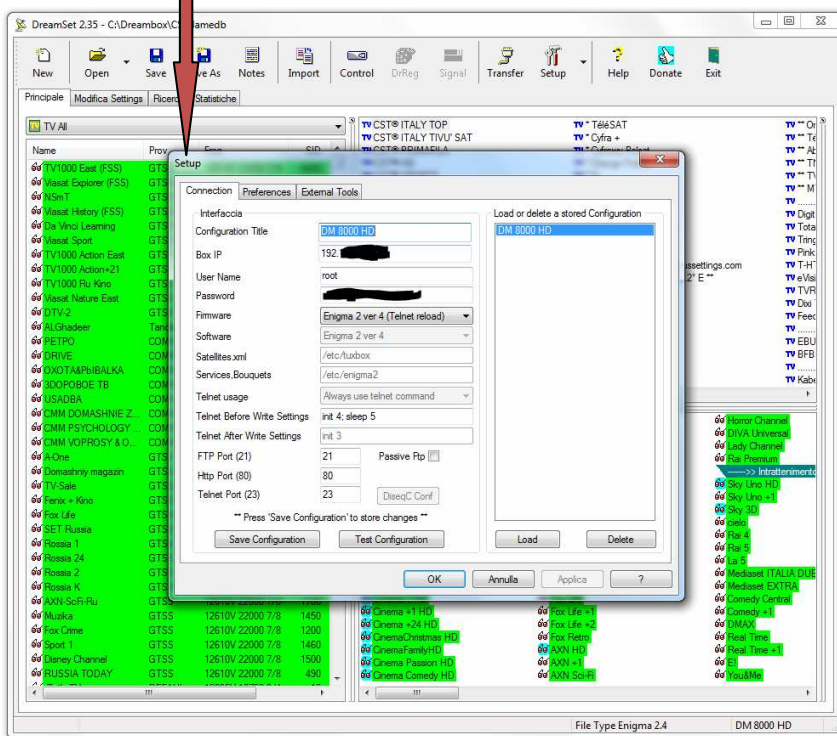
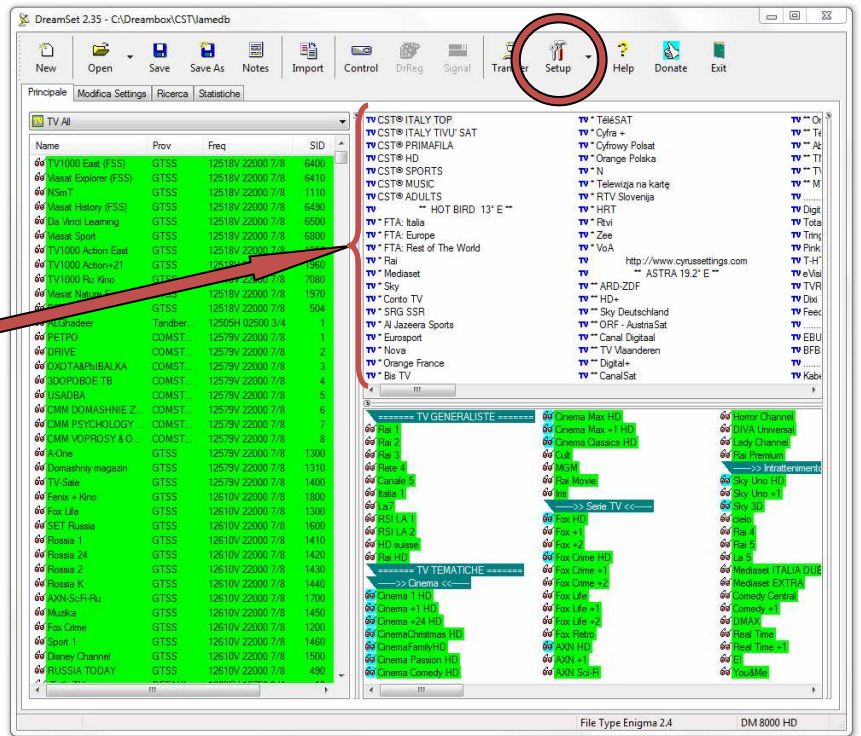


Nelle foto vediamo i settings per la versione Enigma 2, ma la procedura è analoga a quella per Enigma 1. Sono stati presi quei settings solo a titolo dimostrativo.

Apriamo l'unico file "apribile" dal programma, quello chiamato "lamedb".

Ed ecco che ci appare la lista canali (nell'esempio è una lista per motorizzato).

DreamSet, è un programma che ci permette di editare i canali, ma noi qui ci limiteremo ad usarlo solo per trasferire i settings dal PC al Dreambox. Per fare questo, prima di tutto, occorre fornire i parametri del nostro Dreambox. Andiamo nel menù "Setup", quello cerchiato nell'immagine, e ci apparirà la successiva schermata:



Di default i parametri principali dovrebbero essere già impostati in base a quello che sceglieremo nel campo "Firmware" (dipende dal decoder che abbiamo: con Enigma 1 o Enigma 2).

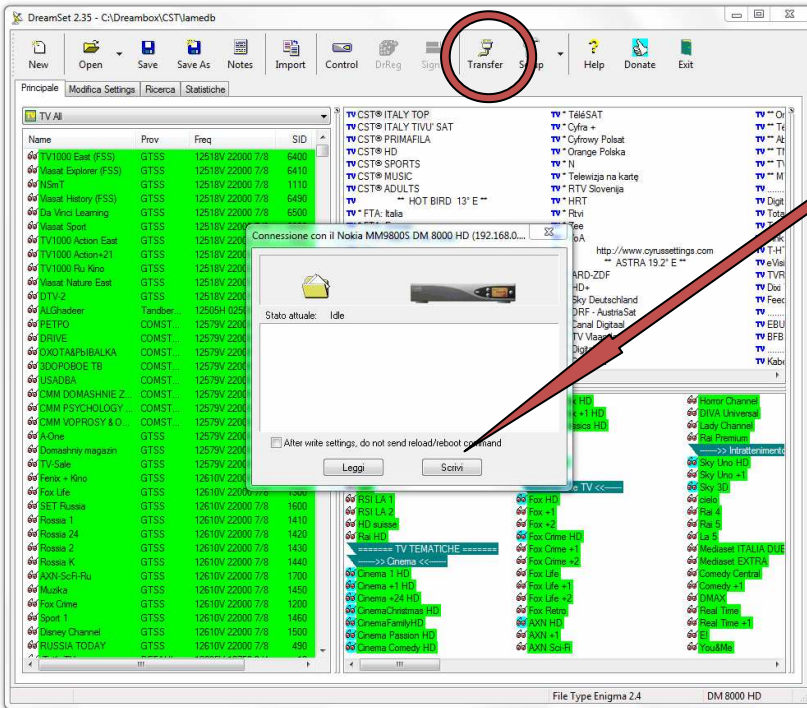
Dando per scontato che il Dreambox sia già collegato in rete attraverso il cavo ethernet o in wireless (WiFi), e che tutti i possessori di Dreambox debbano conoscere l'indirizzo IP con il quale il proprio decoder si collega alla rete locale, noi scriviamo correttamente il nostro IP nella casella "Box IP", che di solito incomincia per 192.168..., poi "User Name", va lasciato così com'è (root), mentre "Password" sarà quella che utilizziamo per il nostro Dreambox. Se non lo abbiamo mai modificato, il decoder in questione utilizza la password di fabbrica "dreambox".

Tutto il resto che vediamo nella figura, non modifichiamolo! Va già bene così. Se eventualmente nel campo "Telnet Before Write Setting" non dovesse esserci nulla, allora compiliamo questo comando: `init 4; sleep 5` (di solito è già stabilito da DreamSet). Per ultimo, ma assolutamente da non tralasciare, scriviamo un nome a piacere a questa connessione PC→Dreambox (nell'esempio è `DM 8000 HD`). Clicchiamo "Save Configuration" e "Load". Ora possiamo chiudere la finestra.

D'ora in poi il programma DreamSet sarà sempre impostato e pronto per trasferire i settings nel Dreambox. Non occorrerà più entrare nel menù "Setup". L'unica cosa che dovremo fare è, come visto, aprire la cartella dove è contenuta la lista canali che ci interessa, e poi premere il pulsante direttamente su "Transfer". Facile! Non è vero?

Vediamo come appare visivamente l'ultima e decisiva fase, descrivendone i passaggi.

Clicchiamo su "Transfer" e si aprirà la finestrella come in figura.



Nella finestrella appena aperta, Clicchiamo "Scrivi", e i settings CST® dopo alcuni secondi sono disponibili nel Dreambox!

Dobbiamo aspettare (poco, massimo 1 minuto) perché, subito dopo il trasferimento dei settings dal computer al Dreambox, il decoder si riavvierà (se abbiamo impostato correttamente il comando visto sopra *init 4; sleep 5*), altrimenti, consigliamo sempre di riavviare manualmente il Dreambox per essere sicuri che i canali siano stati caricati perfettamente.

[Guida a cura di Pinobjörk](#)

[CST® settingman](#)

[www.cyrussettings.com](http://www.cyrussettings.com)